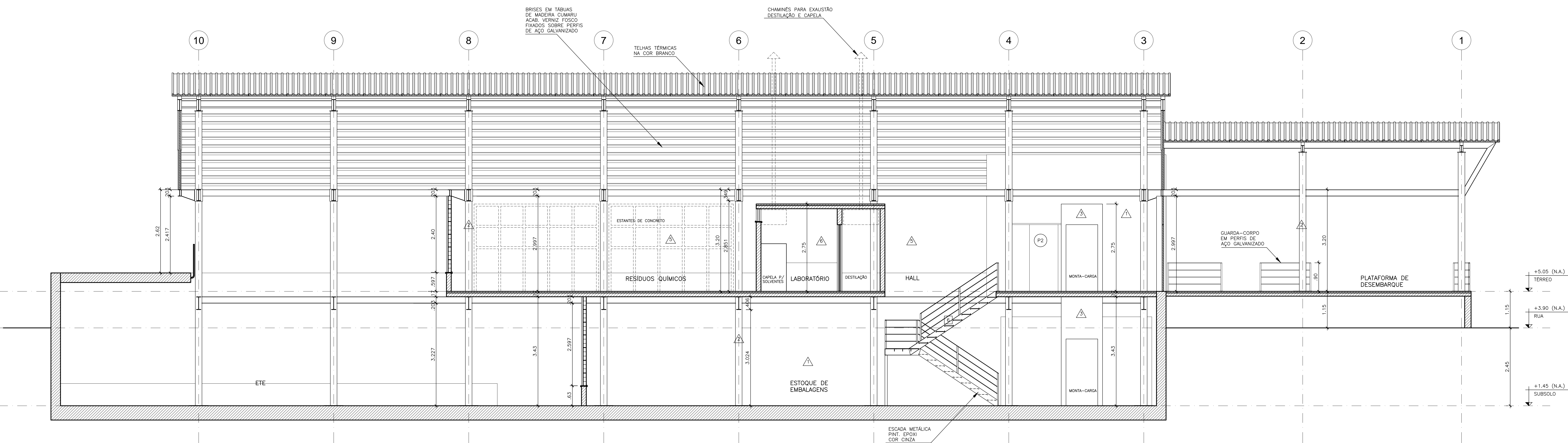


1 FACHADA POSTERIOR
ESCALA 1/50



2 CORTE LONGITUDINAL G-G'
ESCALA 1/50

QUADRO DE REVESTIMENTOS		
PISO E RODAPÉ	PAREDES	TETO
1) PISO DE CONCRETO DE CORTELO	1) CONCRETO ARMADO EXISTENTE	1) LAJE DE CONCRETO COM BRANCO
2) PISO DE CIMENTO PORTLAND	2) PISO DE CIMENTO PORTLAND	2) LAJE DE CIMENTO PORTLAND
3) PISO DE CIMENTO PORTLAND	3) PISO DE CIMENTO PORTLAND	3) LAJE DE CIMENTO PORTLAND
4) PISO DE CIMENTO PORTLAND	4) PISO DE CIMENTO PORTLAND	4) LAJE DE CIMENTO PORTLAND
5) PISO DE CIMENTO PORTLAND	5) PISO DE CIMENTO PORTLAND	5) LAJE DE CIMENTO PORTLAND
6) PISO DE CIMENTO PORTLAND	6) PISO DE CIMENTO PORTLAND	6) LAJE DE CIMENTO PORTLAND
7) PISO DE CIMENTO PORTLAND	7) PISO DE CIMENTO PORTLAND	7) LAJE DE CIMENTO PORTLAND
8) PISO DE CIMENTO PORTLAND	8) PISO DE CIMENTO PORTLAND	8) LAJE DE CIMENTO PORTLAND
9) PISO DE CIMENTO PORTLAND	9) PISO DE CIMENTO PORTLAND	9) LAJE DE CIMENTO PORTLAND
10) PISO DE CIMENTO PORTLAND	10) PISO DE CIMENTO PORTLAND	10) LAJE DE CIMENTO PORTLAND

NOTAS SOBRE REVESTIMENTOS

1 - NÃO SERÃO ACEITOS OUTROS MATERIAIS DE REVESTIMENTOS DIFERENTES DAQUELES ESPECIFICADOS EM PROJETO SEM PRÉVIO CONSENTIMENTO DA EQUIPE DE FISCALIZAÇÃO DE OBRAS DO DPO.

2 - A IMPLANTAÇÃO DE PISO DE CIMENTO PORTLAND DEVERÁ SER INDIVIDUAMENTE RESPECTADA. QUALQUER ALTERAÇÃO NECESSÁRIA DEVERÁ SER COMUNICADA À EQUIPE DE FISCALIZAÇÃO DE OBRAS DO DPO.

QUADRO DE ESQUADRIAS			
DESCRIÇÃO DE PORTAS (P)	GUARNIÇÃO	SOLEIRA	VISOR
1) 0,70x2,10m (2 FOLHAS)	DE ALUMÍNIO ANODIZADO	DE ALUMÍNIO ANODIZADO	DE ALUMÍNIO ANODIZADO
2) 0,70x2,10m (2 FOLHAS)	DE ALUMÍNIO ANODIZADO	DE ALUMÍNIO ANODIZADO	DE ALUMÍNIO ANODIZADO
3) 0,70x2,10m (2 FOLHAS)	DE ALUMÍNIO ANODIZADO	DE ALUMÍNIO ANODIZADO	DE ALUMÍNIO ANODIZADO
4) 0,70x2,10m (2 FOLHAS)	DE ALUMÍNIO ANODIZADO	DE ALUMÍNIO ANODIZADO	DE ALUMÍNIO ANODIZADO
5) 0,70x2,10m (2 FOLHAS)	DE ALUMÍNIO ANODIZADO	DE ALUMÍNIO ANODIZADO	DE ALUMÍNIO ANODIZADO
6) 0,70x2,10m (2 FOLHAS)	DE ALUMÍNIO ANODIZADO	DE ALUMÍNIO ANODIZADO	DE ALUMÍNIO ANODIZADO
7) 0,70x2,10m (2 FOLHAS)	DE ALUMÍNIO ANODIZADO	DE ALUMÍNIO ANODIZADO	DE ALUMÍNIO ANODIZADO
8) 0,70x2,10m (2 FOLHAS)	DE ALUMÍNIO ANODIZADO	DE ALUMÍNIO ANODIZADO	DE ALUMÍNIO ANODIZADO
9) 0,70x2,10m (2 FOLHAS)	DE ALUMÍNIO ANODIZADO	DE ALUMÍNIO ANODIZADO	DE ALUMÍNIO ANODIZADO
10) 0,70x2,10m (2 FOLHAS)	DE ALUMÍNIO ANODIZADO	DE ALUMÍNIO ANODIZADO	DE ALUMÍNIO ANODIZADO

DESCRIÇÃO DE JANELAS (J)	GUARNIÇÃO	PEITORIL	VIDRO
1) 0,70x2,10m (2 FOLHAS)	DE ALUMÍNIO ANODIZADO	DE ALUMÍNIO ANODIZADO	DE ALUMÍNIO ANODIZADO
2) 0,70x2,10m (2 FOLHAS)	DE ALUMÍNIO ANODIZADO	DE ALUMÍNIO ANODIZADO	DE ALUMÍNIO ANODIZADO
3) 0,70x2,10m (2 FOLHAS)	DE ALUMÍNIO ANODIZADO	DE ALUMÍNIO ANODIZADO	DE ALUMÍNIO ANODIZADO
4) 0,70x2,10m (2 FOLHAS)	DE ALUMÍNIO ANODIZADO	DE ALUMÍNIO ANODIZADO	DE ALUMÍNIO ANODIZADO
5) 0,70x2,10m (2 FOLHAS)	DE ALUMÍNIO ANODIZADO	DE ALUMÍNIO ANODIZADO	DE ALUMÍNIO ANODIZADO
6) 0,70x2,10m (2 FOLHAS)	DE ALUMÍNIO ANODIZADO	DE ALUMÍNIO ANODIZADO	DE ALUMÍNIO ANODIZADO
7) 0,70x2,10m (2 FOLHAS)	DE ALUMÍNIO ANODIZADO	DE ALUMÍNIO ANODIZADO	DE ALUMÍNIO ANODIZADO
8) 0,70x2,10m (2 FOLHAS)	DE ALUMÍNIO ANODIZADO	DE ALUMÍNIO ANODIZADO	DE ALUMÍNIO ANODIZADO
9) 0,70x2,10m (2 FOLHAS)	DE ALUMÍNIO ANODIZADO	DE ALUMÍNIO ANODIZADO	DE ALUMÍNIO ANODIZADO
10) 0,70x2,10m (2 FOLHAS)	DE ALUMÍNIO ANODIZADO	DE ALUMÍNIO ANODIZADO	DE ALUMÍNIO ANODIZADO

NOTAS SOBRE ESQUADRIAS

1 - ESQUADRIAS A SEREM REFORÇADAS SÃO DESCRITAS COMO PIR (PORTAS), PR (JANELAS E VISORES) OU GR (GRANDES). ESQUADRIAS EXISTENTES QUE NÃO SOFRIREM QUALQUER MODIFICAÇÃO SÃO DESCRITAS COMO PE, JE E DE.

2 - O COMPROMISSO DAS SOLEIRAS DEVERÁ SER IGUAL À LARGURA DA PORTA SOMADA À ESPESURA DOS BATENTES.

3 - ANTES DA EXECUÇÃO DAS ESQUADRIAS, TODAS AS MEDIDAS DE VÃO DEVERÃO SER CONFERIDAS NO LOCAL. NÃO SERÃO ACEITOS COMPLEMENTOS OU CORTEIS NAS ESQUADRIAS REALIZADOS NA OBRA.

QUADRO DE FERRAGENS		
FECHADURAS, FECHOS E MAÇANETAS	DOBRADIÇAS	QTD
1) 0,70x2,10m (2 FOLHAS)	DE ALUMÍNIO ANODIZADO	2
2) 0,70x2,10m (2 FOLHAS)	DE ALUMÍNIO ANODIZADO	1
3) 0,70x2,10m (2 FOLHAS)	DE ALUMÍNIO ANODIZADO	2
4) 0,70x2,10m (2 FOLHAS)	DE ALUMÍNIO ANODIZADO	1
5) 0,70x2,10m (2 FOLHAS)	DE ALUMÍNIO ANODIZADO	1
6) 0,70x2,10m (2 FOLHAS)	DE ALUMÍNIO ANODIZADO	3
7) 0,70x2,10m (2 FOLHAS)	DE ALUMÍNIO ANODIZADO	3
8) 0,70x2,10m (2 FOLHAS)	DE ALUMÍNIO ANODIZADO	1

NOTAS SOBRE FERRAGENS

1 - A QUANTIDADE DE FERRAGENS ACIMA DESCRITA REFERE-SE APENAS AO NÚMERO DE DOBRADIÇAS POR ESQUADRIA.

2 - NÃO SERÃO ACEITAS OUTRAS FERRAGENS DIFERENTES DAQUELAS ESPECIFICADAS EM PROJETO SEM PRÉVIO CONSENTIMENTO DA EQUIPE DE FISCALIZAÇÃO DE OBRAS DO DPO.

QUADRO DE ÁREAS		
PAVIMENTO TERREO	ÁREA TOTAL CONSTRUIDA:	485,48 m²
PLATAFORMA	PROJEÇÃO DA EDIFICAÇÃO:	384,47 m²
SUBSÓLO	ÁREA ETE EXISTENTE:	191,08 m²
TOTAL	ÁREA LIVRE (em relação etc):	381,76 m²
ÁREA COBERTA	% OCUPAÇÃO (em relação etc):	50,2%

OBSERVAÇÕES:

1) AS COTAS PREVEEM SOBRE O DESENHO

2) COTAS ACARADAS E EM METROS

3) DIMENSÕES NÃO COTADAS = 1000

4) CONFERIR TODAS AS MEDIDAS NO LOCAL

projeto arquitetura

rua voluntários da pátria, 25 - c/04 tel/fax: (21) 2266-7752

A	EMISSION RUCAL			18/10/2007
EMIS	DESCRIÇÃO	REVISADO POR	RESP. TÉCNICO	DATA
1	Ministério da Saúde			
2	PROJETO			
3	PROJETO			
4	PROJETO			
5	PROJETO			
6	PROJETO			
7	PROJETO			
8	PROJETO			
9	PROJETO			
10	PROJETO			

OBJETIVO: CONSTRUÇÃO

TIPO DE PROJETO: SUBSTITUIÇÃO DE PROJETO

TÍTULO DA PRONÓIA: FACHADA POSTERIOR e CORTE LONGITUDINAL G-G'

COORDENADOR DA OBRA: TATSUO SHUBO

RESPONSÁVEL TÉCNICO: ARG. LUCIANA GRISOLLI

DATA: 15/10/2007

ESCALA: 1:50

ARQ-006